



Éditorial



Dans notre secteur d'activité, l'année 2010 s'est finalement bien terminée, ce qui montre que malgré les nombreuses incertitudes, les éleveurs continuent à investir quand ils l'estiment nécessaire et judicieux. De leur côté, nos distributeurs ont repris également confiance, et tout en gérant leurs affaires avec prudence, notamment en matière de stocks, savent néanmoins s'engager dans des programmes d'achat raisonnés.

L'année 2011 à ce jour confirme l'amélioration de la situation. La dernière édition du SIMA à Villepinte, du 20 au 24 février, a démontré le dynamisme du secteur des agroéquipements et dans l'ensemble, l'optimisme des différents acteurs du marché.

A l'occasion du SIMA, la société LA BUVETTE® a eu l'occasion de présenter de nombreuses nouveautés, que nous avons conçues pour répondre le plus concrètement possible aux attentes des éle-

veurs : le DAIRY-BAC 400, par exemple, est un abreuvoir spécifique destiné à recueillir l'eau des systèmes de pré-refroidissement du lait, afin de la mettre à disposition des vaches laitières. La gamme d'abreuvoirs en inox POLYSTALL et POLYSTALL PREMIUM répond quant à elle à une exigence d'efficacité, de compacité et d'hygiène. Nous avons également élargi notre gamme aux pompes doseuses AQUAMIX, pour la médication par l'eau de boisson, qui se développe de plus en plus en élevage. Le SPEEDFLOW® est un système original de mise hors gel d'une ligne de tuyauterie, grâce à une pompe de forte puissance, dont la consommation d'énergie est très réduite. Nous n'avons pas oublié les élevages de moutons et de chèvres, avec la présentation d'un nouveau support d'abreuvoir réglable en hauteur, spécialement adapté à ces productions.

En cette période printanière, les mises à l'herbe vont bon train, et les éleveurs s'équipent en produits adaptés. Parmi ceux-ci figure la SOLAR-FLOW, système d'abreuvoir à énergie solaire, que LA BUVETTE® com-

mercialise avec succès depuis 2004. Vous lirez dans ces pages le témoignage d'un utilisateur de ce système performant et économique.

Vous découvrirez aussi dans ce numéro le parcours professionnel de René Berthelot, responsable commercial du secteur Centre/Sud-est, qui a pris en juillet 2010 une retraite bien méritée, après plus de vingt ans au service de la société LA BUVETTE®. Nous tenons à cette occasion à remercier René BERTHELOT pour sa très précieuse collaboration, son entier dévouement à la société et la pertinence de ses contributions à l'amélioration de nos produits et de nos services. Il a été remplacé par Jean-Luc RAQUIN, qui s'est très vite intégré dans l'équipe et dans ses nouvelles fonctions, et à qui nous souhaitons plein succès !

Nous vous souhaitons une bonne lecture et une excellente saison 2011.

Jean-Philippe Bousquet
Président

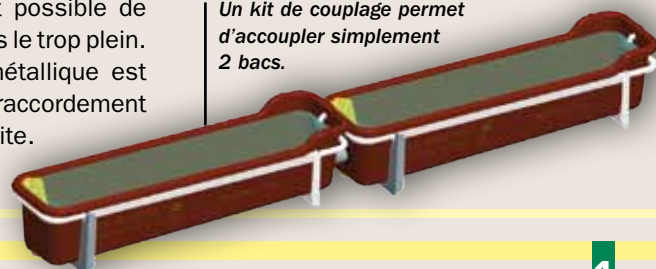
Nouveaux produits DAIRY-BAC 400 : bac grande capacité pour sortie de pré-refroidisseur

Ce nouveau bac de grande capacité (400l) est conçu pour récupérer l'eau tiède en sortie de pré-refroidisseur. Il se place à proximité de la salle de traite afin de satisfaire rapidement les besoins des vaches laitières. Le DAIRY-BAC 400 se fixe contre un mur et permet le passage du racleur pour faciliter le nettoyage. Il est équipé d'une vidange rapide avec trop plein. L'eau est ainsi évacuée

(pas de débordement) et le nettoyage se fait rapidement. Il est possible de canaliser l'évacuation sous le trop plein. Son châssis monobloc métallique est réversible et permet le raccordement en eau à gauche ou à droite.



Un kit de couplage permet d'accoupler simplement 2 bacs.



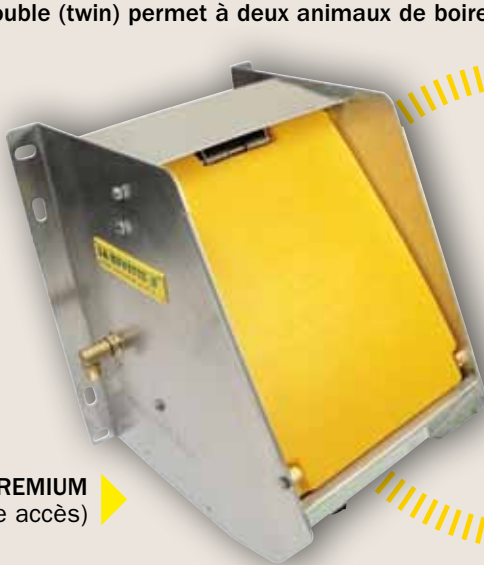
Nouveaux produits (suite)

POLYSTALL PREMIUM : abreuvoirs muraux, en inox et à niveau constant

Ces 2 nouveaux modèles d'abreuvoirs présentent des débits importants. Ils peuvent être placés en sortie de salle de traite et ils présentent l'avantage d'être peu encombrants.

La version double (twin) permet à deux animaux de boire simultanément.

Polystall PREMIUM
(simple accès)



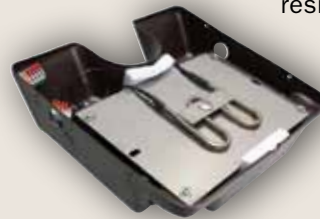
Polystall TWIN PREMIUM
(double accès)



Ces deux modèles d'abreuvoir, fabriqués en Inox, apportent les meilleures garanties de durabilité et de sécurité alimentaire. Le bac est équipé d'un rebord anti-gaspillage.

Les deux versions peuvent être équipées de résistances de 50 W afin de les protéger du gel jusqu'à -20°C

La porte offre un accès facile à l'eau du fait de la souplesse de son mécanisme et de la taille de l'ouverture. Elle est fabriquée en polyéthylène double paroi. Elle évite l'intrusion de paille et de souillures diverses. Dans les régions froides, elle renforce également la protection contre le gel.



EN EXCLUSIVITÉ :

un support permet de fixer latéralement le POLYSTALL en bout de passage de logettes, le long du couloir de raclage et d'éviter le risque de blessure. La vache peut ainsi boire depuis celui-ci, ce qui évite de souiller le passage (réf. A-372).

La fixation d'abreuvoir réglable en hauteur pour petits animaux

Cette nouvelle fixation d'abreuvoir permet d'ajuster très facilement la hauteur de l'abreuvoir. Idéale pour les stabulations sur litière accumulée, le réglage se fait sans outil tous les 10cm sur une hauteur de 50cm. La réglette se fixe contre un mur grâce à 4 points de fixation. Elle peut également être montée sur un poteau en utilisant une contre bride. Elle est compatible avec toute la gamme d'abreuvoirs individuels LA BUVETTE®.



AQUAMIX :

la pompe doseuse

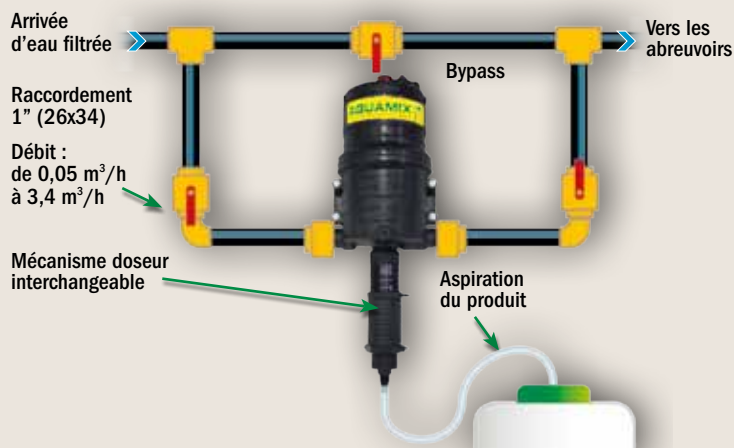
Soigner le troupeau par l'eau de boisson, lui administrer très facilement des minéraux liquides, des oligo-éléments, des vitamines, des hépato-protecteurs, c'est ce que permet notre nouvelle pompe doseuse AQUAMIX.

Elle fonctionne sans électricité, ce qui rend plus facile son installation.

Elle est à la fois fiable, précise et simple à utiliser. Dans la chambre de mélange, le produit n'est jamais en contact avec le moteur. Il est toujours dosé en fonction du débit d'eau entrant.

Au choix, on dispose de 3 mécanismes doseurs interchangeables qui sont amovibles :

- le modèle S = de 0,025 à 0,3%
- le modèle M = de 0,2 à 2,5%
- le modèle L = de 0,4 à 5%



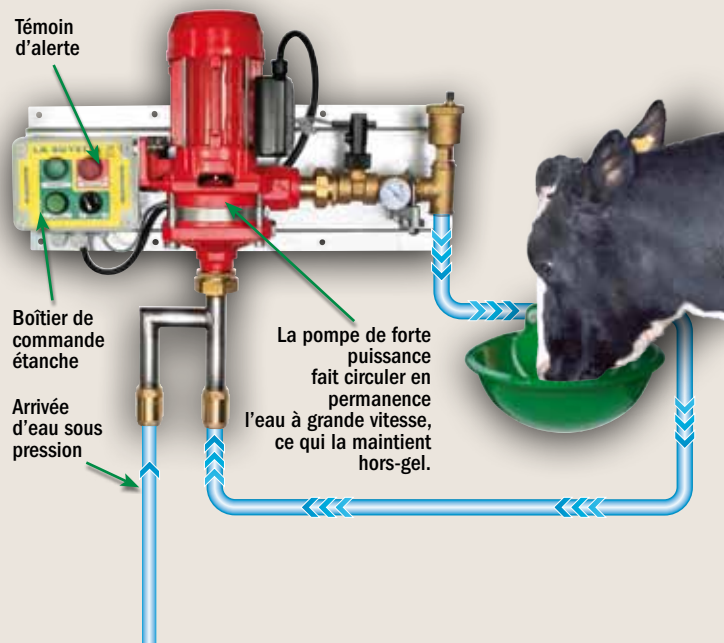
SPEED-FLOW :

la mise hors-gel des abreuvoirs par pompe à gros débit

Protéger les abreuvoirs du gel sans réchauffer l'eau, c'est ce que permet la pompe SPEED-FLOW grâce à sa pompe de forte puissance, qui propulse l'eau du circuit à grande vitesse.

Économique, elle consomme jusqu'à 10 fois moins d'énergie qu'un système traditionnel. Elle peut protéger jusqu'à 250m de canalisation.

Pour la sécurité, elle est équipée d'une alarme visuelle.



Témoignage d'utilisateur

Système SOLAR-FLOW-Fil du soleil

la pompe solaire pour gagner une heure par jour en période de gros travaux



Laurent Payot et son frère sont à la tête d'une exploitation qui produit du lait, de la viande et des céréales sur la commune de Pouligny (57) en Lorraine.



Il dispose d'un puits généreux au milieu de ses pâturages. Tant qu'il y avait du vent, l'eau y était pompée par une éolienne qui alimentait sans problème le troupeau de 35 vaches allaitantes et leur suite. En période de forte chaleur, la pompe ne fonctionnait pas. Laurent Payot était donc contraint de faire des allers et retours jusqu'à ses parcelles. Une corvée qui lui prenait une heure chaque jour, au plus mauvais moment, c'est-à-dire en période de foin ou de moisson.

Son vendeur de matériel d'élevage Jean-Paul Girard, en lequel il a toute confiance, lui a conseillé le système **SOLAR-FLOW-stockage**. Ce système modulaire utilise l'énergie solaire grâce à des panneaux photovoltaïques. Il se monte facilement sur une ancienne installation.

La pompe qui permet de débiter jusqu'à 2 500 l par jour est déclenchée par un boîtier avec flotteur présent dans chacun des 2 bacs de pâture.

Laurent Payot en est pleinement satisfait « **c'est vraiment très bien** ». En période de gros travaux, il gagne une heure par jour, ce qui est hautement appréciable.

Cela dit, en éleveur qui connaît son métier, il reste vigilant « il faut quand même aller faire un tour de temps en temps par sécurité, on ne sait jamais. »

La parole aux hommes de terrain

René Berthelot a quitté LA BUVETTE après 21 ans de présence



Le 1^{er} juillet dernier, René Berthelot mettait fin à une carrière de 21 ans à la Buvette pour prendre sa retraite. Il était rentré dans l'entreprise le 1er septembre 1989 comme représentant multicartes puis était devenu représentant exclusif avec un secteur de 27 départements du Sud-est de la France en 2003. Il l'avoue bien volontiers, il était devenu LA BUVETTE jusqu'au bout des ongles et le reste encore aujourd'hui après son départ. Pour l'abreuvement, cette marque demeure

auprès des distributeurs et des éleveurs LA RÉFÉRENCE et être un représentant de cette marque est forcément une situation privilégiée. «*Toutefois, la concurrence fait rage et les positions d'hier ne sont plus celles d'aujourd'hui. Les décisions se prennent notamment au niveau des centrales d'achat.*» Le métier a donc dû évoluer. Dans l'avenir, pour M. Berthelot, «*le succès de la marque se fera plus que jamais sur sa capacité à innover.*» C'est l'innovation passée qui a fait sa réussite, la règle reste vraie pour les années futures. Quelles sont les conseils à donner à un

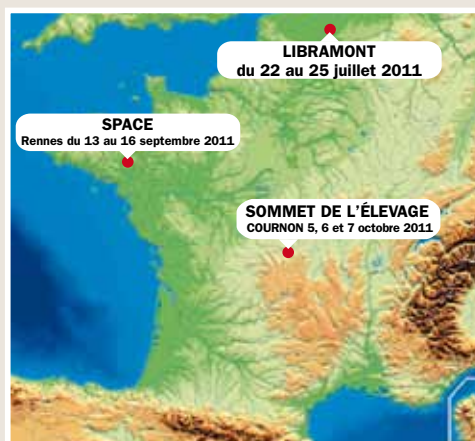
jeune qui arrive dans le métier aujourd'hui? «*C'est tout d'abord parvenir à établir une relation de confiance avec ses clients, une confiance qui se gagne avec le temps et qui est faite de respect de la parole donnée sur les délais par exemple et de qualité des conseils. Il ne faut pas compter son temps, passer très régulièrement voir ses clients et établir une relation de qualité dans les négociations : ni souplesse excessive, ni fermeté abusive. Avoir des échanges très réguliers, sincères et chaleureux c'est la clef du métier.*»

LA BUVETTE dans les foires et salons 2011

Vous retrouverez LA BUVETTE® à la Foire de LIBRAMONT du 22 au 25 juillet, au Space à RENNES du 13 au 16 septembre et au Sommet de l'Élevage les 5, 6 et 7 octobre à COURNON.

Nous vous invitons à venir nous rencontrer sur notre stand.

Demandez Élodie Antoine.



Vos interlocuteurs :

→ EN RÉGION

Serge Renard
Port. 06 08 26 94 05

Pascal Briet
Port. 06 74 95 26 15

Martin Renet,
Port. 06 80 46 30 88

Laurent Lebreton
Port. 06 07 86 63 98

François Prades
Port. 06 07 13 49 32

Patrice Leblond
Port. 06 14 35 03 24

Jean-Luc Raquin
Tél. 06 87 62 27 13

→ AU SIÈGE

	Pascal Briet Chef des Ventes France Port. : 06 74 95 26 15 Tél. 03 24 52 37 26		Cathy Thiéry Assistante Commerciale Tél. 03 24 52 37 20
	Didier Corniquet Responsable SAV et Promotion des Ventes Tél. 03 24 52 37 27		David Brosse Assistant Technico-commercial Tél. 03 24 52 37 27
	Arnaud Jacquot Télé-conseiller Tél. 03 24 52 37 10		Diana Preziosi Administration des ventes France et Export Tél. 03 24 52 37 27
	Élodie Antoine Responsable Marketing & Communication Tél. 03 24 52 37 22		Julien Malleval Graphiste Chargé de Communication Tél. 03 24 52 37 22

LA BUVETTE®

www.labuvette.com



Rue Maurice Périn
Parc d'Activités Ardennes Emeraude - Tournes
08013 CHARLEVILLE-MÉZIÈRES CEDEX
Tél. : + 33 (0)3 24 52 37 20
Fax : + 33 (0)3 24 52 37 24