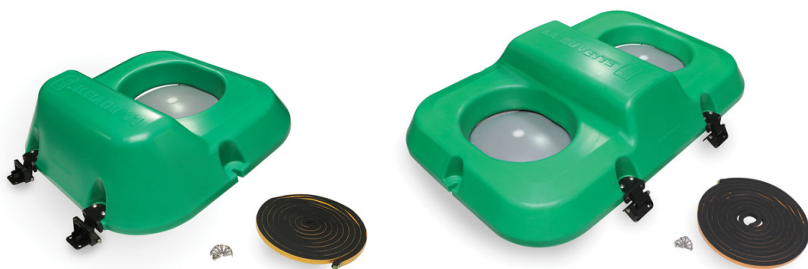




Charleville-Mézières, le 20/03/2024

Un + grand accès à l'eau sur les abreuvoirs isothermes

De nouveaux capots "GRAND ACCÈS" s'adaptent sur les THERMOLAC de toutes générations



Pour garantir un accès à l'eau plus confortable pour les gros bovins, les veaux et les chevaux, il suffit désormais de remplacer le couvercle des THERMOLAC GV (à boules) ou B (à coupelles) par les nouveaux couvercles des THERMOLAC "GA" !

Chaque kit est composé de :

- un capot de THERMOLAC GA complet monté avec ses deux charnières,
- un joint d'isolation 13 x 13 mm adhésif,
- 8 vis auto-foreuses pour fixer les charnières.

Ces kits "Retrofit" se montent très simplement sur TOUTES les cuves de THERMOLAC 40 et 75, quelle que soit leur année de fabrication.

Avec leur nouvelle trappe brevetée, ils permettent un accès à l'eau 32% plus grand (290 x 230 mm) et un confort optimal pour les gros bovins, les veaux et les chevaux.

Une solution **pratique, économique et écologique.**

L'effet anti-gel isotherme est similaire à celui des THERMOLAC à boule(s) : jusqu'à -30°C en hiver, l'eau reste fraîche en été.

Visionnez la vidéo TUTO ici : <https://bit.ly/4cjig8j>



Réf. A640 - KIT COUVERCLE THERMOLAC GA "Retrofit" simple accès

Réf. A641 - KIT COUVERCLE THERMOLAC GA "Retrofit" double accès

Prix public maximum conseillé : à partir de 349 €HT

Disponibles dès maintenant

CONTACTS

Julien MALLEVAL

Chargé de communication

+33 (0)3 24 52 37 20

j.malleval@labuvette.fr

LA BUVETTE SAS

Rue M. Périn – Parc d'Activités

Ardennes Emeraude – CS50749

Tournes

08013 CHARLEVILLE-MÉZIÈRES Cedex

www.labuvette.fr



VISUELS HD

Dossier Photos HD à télécharger ici :

<https://bit.ly/Capots-THERMOLAC-GA-Retrofit>

À propos de LA BUVETTE® :

Depuis plus de 115 ans, LA BUVETTE conjugue savoir-faire et innovation pour le bien-être des animaux et le confort des éleveurs.

Un savoir-faire qui permet de proposer aux éleveurs des solutions globales produits et services pour l'abreuvement mais aussi pour le logement de leurs animaux. Une innovation permanente qui permet d'offrir une gamme complète sans cesse renouvelée.

Ainsi chaque année, la firme ardennaise présente de nouvelles solutions aux éleveurs.

LA BUVETTE est toujours à l'écoute pour répondre aux attentes et relever les défis des élevages d'aujourd'hui et de demain grâce à un savoir-faire reconnu dans le monde entier.

Nouveautés de l'automne dernier



THERMOLAC 40 & 75 GA

Abreuvoirs isothermes anti-gel "GRAND ACCÈS" avec trappes flottantes

[Gamme THERMOLAC™](http://www.labuvette.fr)